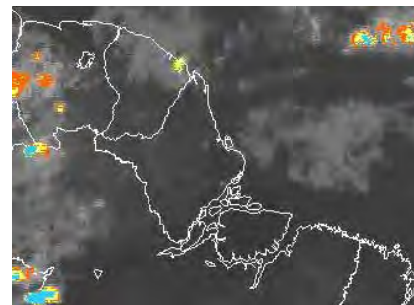


BOLETIM METEOROLÓGICO

APLICAÇÕES PARA ALERTA DE DESASTRES E AÇÕES DE DEFESA CIVIL
 PREVISÃO DO TEMPO PARA O ESTADO DO AMAPÁ

Situação Atual

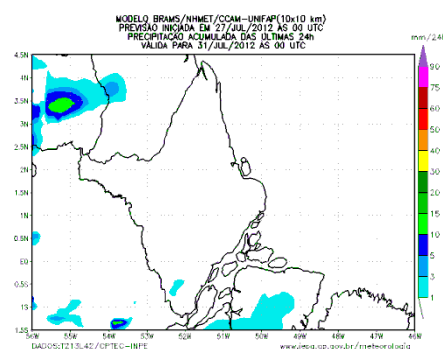
Nesta segunda-feira o dia amanheceu nublado em boa parte do Estado. Houve registro de chuvas em torno de 10 mm na estação meteorológica de Macapá. Figura ao lado do satélite GOES-12 no horário das 09:30h, observa-se poucas nuvens cobrindo algumas áreas do Estado do Amapá.



Previsão do Tempo (NHMET-IEPA/UNIFAP)

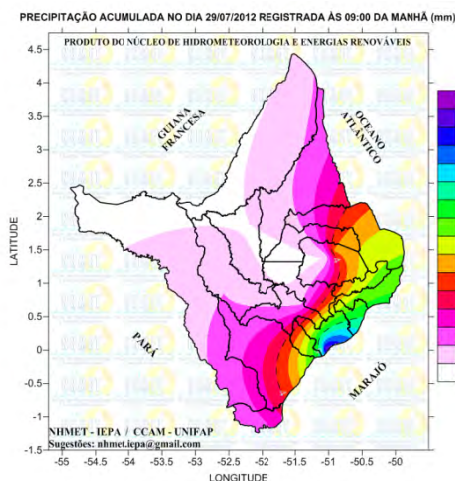
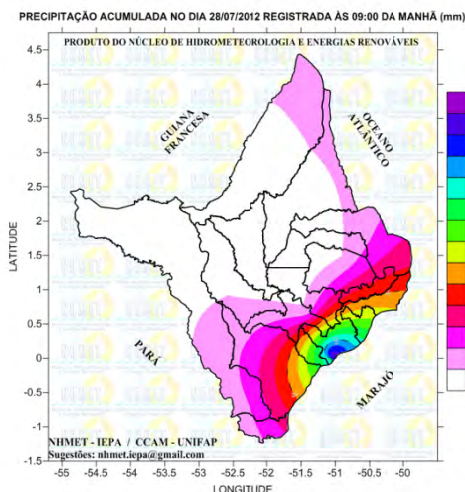
Segunda-feira 30/07- Previsão de chuvas fracas de até 10 mm pode ocorrer no início da tarde nas regiões leste e sul do Estado. **Terça-feira 31/07-** Previsão de chuvas fracas e localizadas (15 mm) no leste.

Pancadas de chuvas localizadas acompanhadas de ventos fortes, também podem ocorrer nesse período, de acordo com o modelo de previsão numérica do NHMET-IEPA/UNIFAP. As temperaturas devem variar de 22°C e 32°C e a umidade relativa de 70% a 95% na capital macapaense e no restante do Estado.



Distribuição do acumulado das Chuvas

Segundo dados das estações meteorológicas do Estado, houve registros de chuvas fracas e localizadas em praticamente todo o Estado. No dia 28 e 29 de julho, ocorreu chuvas fracas (10 mm) na capital amapaense (Macapá) nos demais o acumulado de chuva foi inferior a 7 mm (Figuras a baixo).



TERMO DE COOPERAÇÃO
NHMET-IEPA / UNIFAP

Nº do Boletim: 40
 Data: 30/07/2012

