

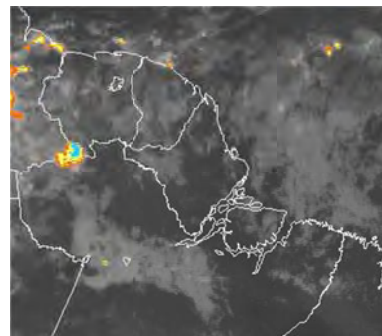
BOLETIM METEOROLÓGICO

APLICAÇÕES PARA ALERTA DE DESASTRES E AÇÕES DE DEFESA CIVIL

PREVISÃO DO TEMPO PARA O ESTADO DO AMAPÁ

Situação Atual

Nesta sexta-feira o dia amanheceu com o céu nublado a parcialmente nublado em praticamente todo o Estado do Amapá. Houve registro de chuvas fracas e isoladas em praticamente todo o Estado. Na Figura ao lado do satélite GOES-12 no horário das 09:00h, observam-se nuvens rasas em todo o Estado do Amapá podendo ocasionar pancadas de chuvas.

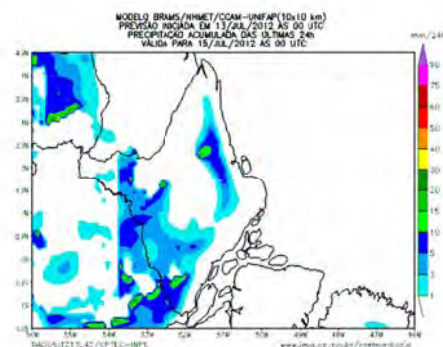


TERMO DE COOPERAÇÃO
NHMET-IEPA / UNIFAP

Nº do Boletim: 33
 Data: 13/07/2012

Previsão do Tempo (NHMET-IEPA/UNIFAP)

A previsão para os dias 13, 14 e 15 de julho (sexta, sábado e domingo), indicam chuvas fracas e isoladas a qualquer hora do dia (**sexta**), acumulados de chuvas de até 30mm nas regiões norte e sudoeste (**sábado**) e chuvas significativas de até 40mm na região sudoeste (**domingo**). Ressalta-se ainda as chuvas de intensidade forte e rápidas que podem ocorrer a qualquer hora do dia neste final de semana, de acordo com o modelo de previsão numérica do NHMET-IEPA/UNIFAP. As temperaturas devem variar de 23°C a 32°C e a umidade relativa de 65% a 95% na capital em praticamente todo o Estado.



Distribuição das Chuvas

Segundo dados das estações meteorológicas do Estado, houve registros de chuvas nas regiões leste e sudoeste do Estado no dia 11, e de acumulados de até 80 mm em Laranjal do Jarí no dia 12. Na capital amapaense, houve registro de chuvas fortes e rápidas nos dias 11 e 12 de julho, conforme as figuras abaixo (11 e 12 de julho).

