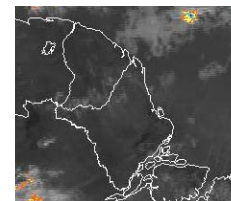


# BOLETIM METEOROLÓGICO

APLICAÇÕES PARA ALERTA DE DESASTRES E AÇÕES DE DEFESA CIVIL  
PREVISÃO DO TEMPO PARA O ESTADO DO AMAPÁ

## Situação Atual

Nesta sexta-feira o dia amanheceu de nublado a parcialmente nublado em quase todo o Estado. Na Figura ao lado do satélite GOES-12 no horário das 12:15h, observa-se nuvens isoladas sobre o Estado do Amapá. **A sensação térmica para hoje é de 39°C para capital Macapaense.**



Fonte: www.cptec.inpe.br

TERMO DE COOPERAÇÃO  
**NHMET-IEPA / UNIFAP**

Nº do Boletim: 58  
Data: 28/09/2012

DEFESA CIVIL



AMAZÔNIA

DEFESA CIVIL



AMAPÁ

**Fadesp**  
Fundação de Amparo e Desenvolvimento de Pesquisa



## Previsão do Tempo (NHMET-IEPA/UNIFAP)

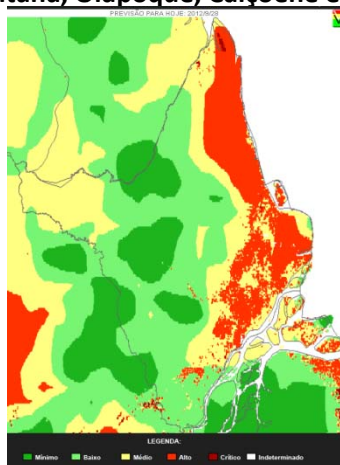
**Sexta - feira 28/09:** Não há previsão de chuva para hoje em praticamente todo o Estado.

**Sábado 29/09:** Há possibilidade de ocorrência de chuva principalmente nas áreas sul-sudeste e norte (Macapá, Santana, Vitória do Jari Mazagão, Oiapoque, Calçoene) do Estado do Amapá.

**Domingo 30/09:** Não há previsão de chuva para este dia.

Devido à alta umidade em determinadas áreas do Estado com temperaturas elevadas, pancadas rápidas de chuvas localizadas acompanhadas de ventos fortes, também podem ocorrer nesse período, mais principalmente durante a noite e madrugada, de acordo com o modelo de previsão numérica do NHMET-IEPA/UNIFAP. As temperaturas devem ficar entre 24°C e 36°C e a umidade relativa de 80% na região norte e nas demais regiões do Estado.

**Aviso: Devido o predomínio do período seco (estiagem) no Estado, persistem as áreas críticas (vermelha) de alto risco de incêndio em toda a faixa leste. Destaque para os municípios de Macapá, Santana, Oiapoque, Calçoene e Amapá.**



Fonte: www.inpe.br/queimadas.