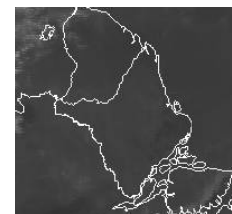


BOLETIM METEOROLÓGICO

APLICAÇÕES PARA ALERTA DE DESASTRES E AÇÕES DE DEFESA CIVIL
PREVISÃO DO TEMPO PARA O ESTADO DO AMAPÁ

Situação Atual

Nesta segunda-feira o dia amanheceu parcialmente nublado em quase todo o Estado. Na Figura ao lado do satélite GOES-12 no horário das 09:45h, observa-se nuvens convectivas encobrendo boa parte do Estado do Amapá. A sensação térmica para hoje é de 39°C para capital Macapaense.



Fonte: www.cptec.inpe.br

TERMO DE COOPERAÇÃO
NHMET-IEPA /
UNIFAP

Nº do Boletim: 56
Data: 24/09/2012

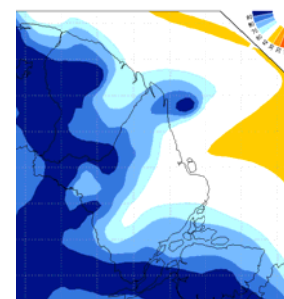


Previsão do Tempo (NHMET-IEPA/UNIFAP)

Segunda-feira 24/09: Há possibilidade de chuva de intensidade fraca a moderada principalmente nas áreas sul e sudeste do Estado.

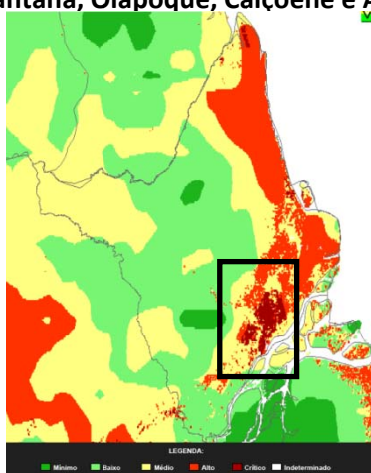
Terça-feira 25/09: Deve amanhecer com nebulosidade variável, com maior possibilidade de chuva nas regiões sul e sudeste do Estado.

Devido à alta umidade em determinadas áreas do Estado com temperaturas elevadas, pancadas rápidas de chuvas localizadas acompanhadas de ventos fortes, também podem ocorrer nesse período, mais principalmente durante a noite e madrugada, de acordo com o modelo de previsão numérica do NHMET-IEPA/UNIFAP. As temperaturas devem ficar entre 24°C e 34°C e a umidade relativa de 60% na capital macapaense e no restante do Estado.



Fonte: www.cptec.inpe.br
Modelo Eta 15 Km X 15 Km

Aviso: Devido o predomínio do período seco (estiagem) no Estado, persistem as áreas críticas (vermelha) de alto risco de incêndio em toda a faixa leste. Destaque para os municípios de Macapá, Santana, Oiapoque, Calçoene e Amapá.



Fonte: www.inpe.br/queimadas.