

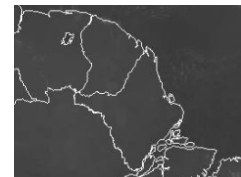
BOLETIM METEOROLÓGICO

APLICAÇÕES PARA ALERTA DE DESASTRES E AÇÕES DE DEFESA CIVIL

PREVISÃO DO TEMPO PARA O ESTADO DO AMAPÁ

Situação Atual

Nesta sexta-feira o dia amanheceu parcialmente nublado em quase todo o Estado. Houve registro de chuva de até 10,0 mm na estação meteorológica do Oiapoque. Na Figura ao lado do satélite GOES-12 no horário das 09:30h, observa-se nuvens rasas encobrendo quase todo o Estado do Amapá. **A sensação térmica é de 39°C para capital Macapaense.**



Fonte: www.cptec.inpe.br

TERMO DE COOPERAÇÃO
NHMET-IEPA / UNIFAP

Nº do Boletim: 55
 Data: 21/09/2012

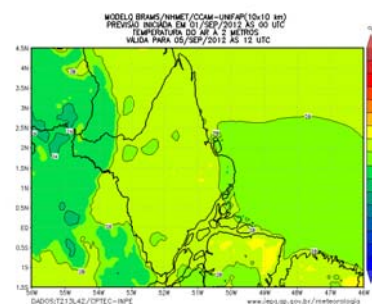


Previsão do Tempo (NHMET-IEPA/UNIFAP)

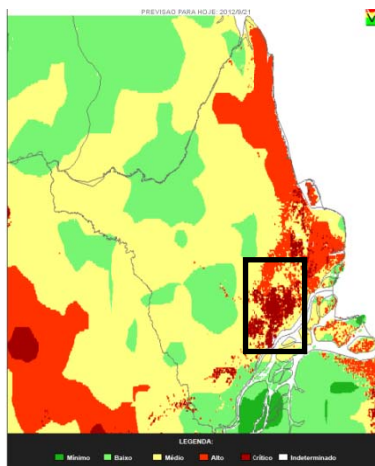
Sexta-feira 21/09: Há possibilidade de chuva de intensidade fraca a moderada na metade leste do Estado (Oiapoque, Calçoene, Cutias, Amapá, Macapá etc.) no fim da tarde e início da noite.

Sábado 22/09: Deve amanhecer com nebulosidade variável, porém, sem probabilidade de ocorrência de chuva. **Domingo 23/09:** Não há previsão de chuva no Estado.

Devido à alta umidade e temperaturas elevadas, pancadas rápidas de chuvas localizadas acompanhadas de ventos fortes, também podem ocorrer nesse período, mais principalmente durante a noite e madrugada, de acordo com o modelo de previsão numérica do NHMET-IEPA/UNIFAP. As temperaturas devem variar de 24°C e 34°C e a umidade relativa de 60% na capital macapaense e no restante do Estado.



Aviso: Devido o predomínio do período seco (estiagem) no Estado, existem áreas críticas (vermelha) de alto risco de incêndio em toda a faixa leste. Destaque para os municípios de Macapá e Santana.



Fonte: www.inpe.br/quemadas.