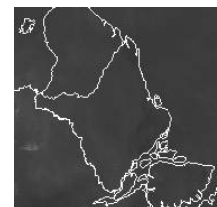


BOLETIM METEOROLÓGICO

APLICAÇÕES PARA ALERTA DE DESASTRES E AÇÕES DE DEFESA CIVIL
 PREVISÃO DO TEMPO PARA O ESTADO DO AMAPÁ

Situação Atual

Nesta quarta feira o dia amanheceu com poucas nuvens boa parte do Estado. Houve registro de chuva de até 4,5 mm na estação meteorológica da Fazendinha. Na Figura ao lado do satélite GOES-12 no horário das 09:30h, observa-se nuvens rasas encobrendo quase todo o Estado do Amapá. **A sensação térmica é de 38°C para capital Macapaense.**



Fonte: www.cptec.inpe.br

TERMO DE COOPERAÇÃO
NHMET-IEPA / UNIFAP

Nº do Boletim: 54
 Data: 05/09/2012

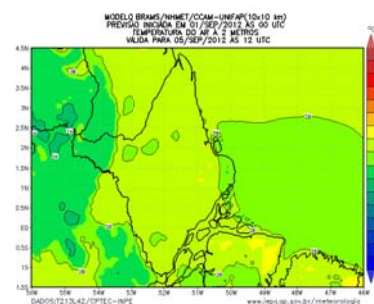


Previsão do Tempo (NHMET-IEPA/UNIFAP)

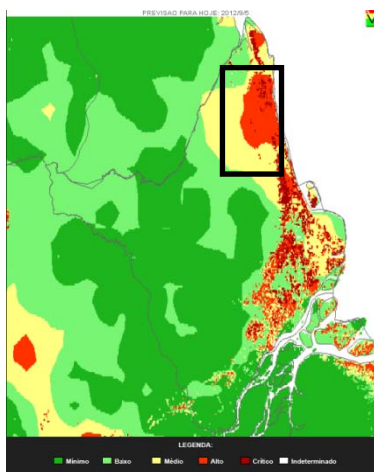
Quarta feira 05/09: Há possibilidade de chuva de intensidade fraca a moderada em grande parte do Estado.

Quinta feira 06/09: Há previsão de ocorrência de chuva na faixa leste, sul e sudeste (Santana, Macapá, Vitória do Jari) do Estado.

Devido à alta umidade e temperaturas elevadas, pancadas rápidas de chuvas localizadas acompanhadas de ventos fortes, também podem ocorrer nesse período, mais principalmente durante a noite e madrugada, de acordo com o modelo de previsão numérica do NHMET-IEPA/UNIFAP. As temperaturas devem variar de 24°C e 37°C e a umidade relativa de 60% a 80% na capital macapaense e no restante do Estado.



Aviso: Devido o predomínio do período seco (estiagem) no Estado, existem áreas críticas (vermelha) de alto risco de incêndio. Destaque para os municípios de Oiapoque e Calçoene como mostra a Figura abaixo.



Fonte:www.cptec.inpe.br