

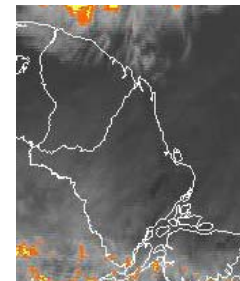
BOLETIM METEOROLÓGICO

APLICAÇÕES PARA ALERTA DE DESASTRES E AÇÕES DE DEFESA CIVIL

PREVISÃO DO TEMPO PARA O ESTADO DO AMAPÁ

Situação Atual

O dia amanheceu parcialmente nublado nesta segunda-feira em praticamente todo o Estado do Amapá. Na Figura ao lado, do satélite GOES-12, no horário das 10:15h, observa-se nuvens mais esparsas encobrendo boa parte do Estado. A **sensação térmica para hoje é de 36°C, ventos de até 5m/s para capital Macapaense.**



Fonte: www.cptec.inpe.br

TERMO DE COOPERAÇÃO

**NHMET-IEPA /
UNIFAP**

Nº do Boletim: 64
Data: 15/10/2012

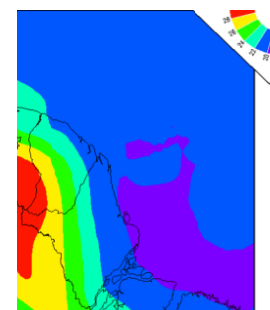


Previsão do Tempo (NHMET-IEPA/UNIFAP)

Segunda-feira 15/10: Não há previsão de chuva no decorrer deste dia em praticamente todo o Estado.

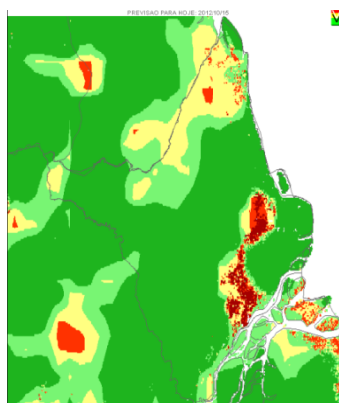
Terça-feira 16/10: Não há probabilidade de ocorrência de chuva para este dia em boa parte do Estado.

- A temperatura do ar deve ficar entre 20°C a 28°C. A umidade relativa deve variar entre 70% a 90% em todo o Estado.



Fonte: www.cptec.inpe.br
Temperatura do ar. Modelo BRAMS 20 km.

Aviso: Devido uma massa de ar úmido que predominou nos últimos dias sobre o Estado, observa-se que na maioria das áreas do Estado os riscos de fogo é de intensidade mínima, exceto no município de Oiapoque e região sudeste, que apresentam os riscos de fogo de intensidade de médio a crítico.



Fonte: www.inpe.br/queimadas.