

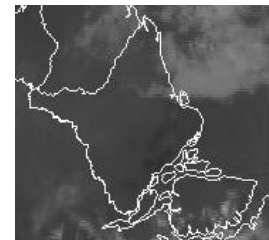
BOLETIM METEOROLÓGICO

APLICAÇÕES PARA ALERTA DE DESASTRES E AÇÕES DE DEFESA CIVIL

PREVISÃO DO TEMPO PARA O ESTADO DO AMAPÁ

Situação Atual

Nesta sexta-feira o dia amanheceu instável com céu nublado em praticamente todo o Estado. Na Figura ao lado, do satélite GOES-12, no horário das 09:30h, observa-se nuvens de característica convectivas encobrendo quase todo o Estado do Amapá. **A sensação térmica para hoje é de 39°C para capital Macapaense.**

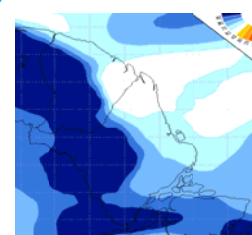


Fonte: www.cptec.inpe.br

Previsão do Tempo (NHMET-IEPA/UNIFAP)

Sexta-feira 05/10: Não há previsão de chuva no decorrer do dia em todo o Estado.

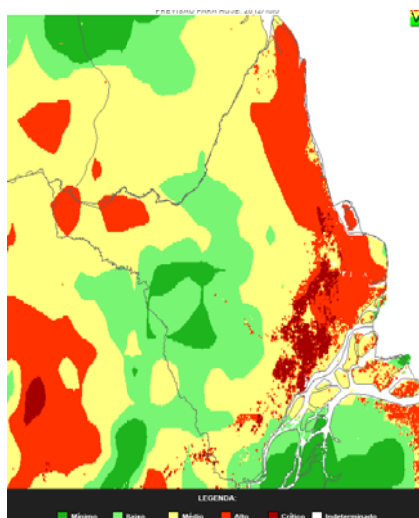
Sábado 06/10: Probabilidade de ocorrência de chuva de fraca a moderada no decorrer do dia na faixa leste do Estado (Oiapoque, Calçoene, Amapá, Itaubal, Cutias, Santana e Macapá) nos demais municípios não há previsão de chuva.



Fonte: Modelo Eta 15x15 km

Domingo 07/10: Não previsão de chuva em praticamente todo o Estado. A temperatura do ar deve ficar entre 26°C a 34°C com umidade relativa variando entre 40% nas áreas oeste e 80% nas áreas sul-sudeste do Estado. A nebulosidade deve se apresentar de céu parcialmente nublado a nublado em todos os municípios.

Aviso: Devido o predomínio do período seco (estiagem) com temperaturas elevadas, persistem as áreas críticas (vermelha) de alto risco de incêndio em toda a faixa leste e extremo oeste.



Fonte: www.inpe.br/queimadas.

TERMO DE COOPERAÇÃO
NHMET-IEPA/
UNIFAP

Nº do Boletim: 61
Data: 05/10/2012

