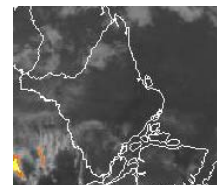


BOLETIM METEOROLÓGICO

APLICAÇÕES PARA ALERTA DE DESASTRES E AÇÕES DE DEFESA CIVIL
PREVISÃO DO TEMPO PARA O ESTADO DO AMAPÁ

Situação Atual

O dia amanheceu nublado em boa parte do Estado do Amapá. Na Figura ao lado, do satélite GOES-12, no horário das 09:30h, observa-se nuvens um pouco profunda encobrendo boa parte do Estado do Amapá. **Sensação térmica para Macapá é de 26°C, umidade relativa de 94% e ventos calmo de intensidade de 2m/s.**



Fonte: www.cptec.inpe.br

TERMO DE COOPERAÇÃO
**NHMET-IEPA /
UNIFAP**

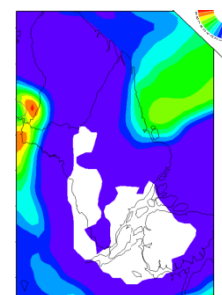
Nº do Boletim: 77
Data: 28/11/2012

Previsão do Tempo (NHMET-IEPA/UNIFAP)

Quarta-feira 28/11: Há previsão de ocorrência de chuva leve em todo o litoral e região sudeste (Macapá, Cutias e Santana) do Estado, nos demais municípios não há previsão de chuva.

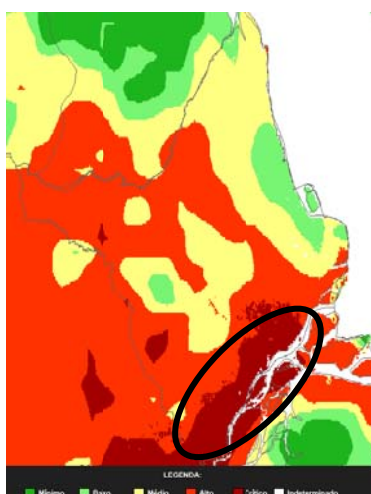
Quinta-feira 29/11: Não há probabilidade de chuvas significativas em todo o Estado.

- Vale ressaltar que, pancadas de chuvas isoladas a qualquer hora do dia pode ocorrer. Temperatura mínima será de 24°C e máxima 34°C e umidade relativa entre 50 a 70% para o Estado do Amapá.



Fonte: www.cptec.inpe.br
Precipitação acumulada.
Modelo BRAMS 20 km.

Aviso: A Previsão para hoje continua apresentando a ocorrência de áreas de alto a crítico de risco de fogo (vermelha) principalmente nas áreas sul-sudeste (Vitória do Jari, Mazagão, Santana, Macapá e Cutias).



INPE - 2012. Portal do Monitoramento de Queimadas e Incêndios. Disponível em <http://www.inpe.br/queimadas>.

DEFESA CIVIL



AMAZÔNIA

DEFESA CIVIL



AMAPÁ

Fadesp
Fundação do Amapá e Região do Estado do Amapá

