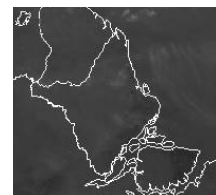


BOLETIM METEOROLÓGICO

APLICAÇÕES PARA ALERTA DE DESASTRES E AÇÕES DE DEFESA CIVIL
 PREVISÃO DO TEMPO PARA O ESTADO DO AMAPÁ

Situação Atual

O dia amanheceu com poucas nuvens em boa parte do Estado do Amapá. Na Figura ao lado, do satélite GOES-12, no horário das 10:30h, observa-se nuvens com fraco desenvolvimento vertical encobrendo boa parte do Estado do Amapá. **Sensação térmica para Macapá é de 38°C, umidade relativa de 62% e ventos com intensidade de 4,4m/s.**



Fonte: www.cptec.inpe.br

TERMO DE COOPERAÇÃO
NHMET-IEPA / UNIFAP

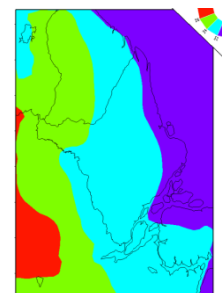
Nº do Boletim: 76
 Data: 26/11/2012

Previsão do Tempo (NHMET-IEPA/UNIFAP)

Segunda-feira 23/11: Sem previsão de chuvas significativas em praticamente todo o Estado, exceto para os municípios de Calçoene e Amapá que pode ocorrer chuvas leves no decorrer do dia.

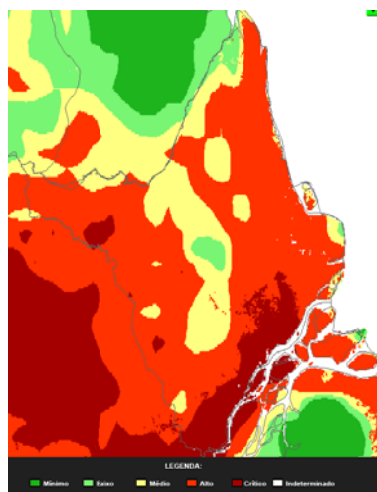
Terça-feira 23/11: Não há probabilidade de chuvas significativas em todo o Estado.

- Vale ressaltar que, pancadas de chuvas isoladas a qualquer hora do dia pode ocorrer. Temperatura mínima será de 26°C e máxima 38°C e umidade relativa entre 40 a 75% para o Estado do Amapá.



Fonte: www.cptec.inpe.br
 Temperatura do ar. Modelo BRAMS 20 km.

Aviso: A Previsão para hoje continua apresentando a ocorrência de áreas de alto a crítico de risco de fogo (vermelha) em praticamente todo o Estado do Amapá, devido à persistência de temperatura do ar elevada e ausência de chuvas significativas.



Fonte: www.inpe.br/queimadas.

