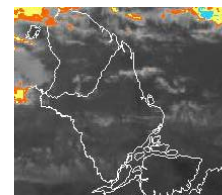


# BOLETIM METEOROLÓGICO

APLICAÇÕES PARA ALERTA DE DESASTRES E AÇÕES DE DEFESA CIVIL  
PREVISÃO DO TEMPO PARA O ESTADO DO AMAPÁ

## Situação Atual

O dia amanheceu com poucas nuvens em boa parte do Estado do Amapá. Na Figura ao lado, do satélite GOES-12, no horário das 10:00h, observa-se nuvens convectivas pouco profunda encobrendo boa parte do Estado do Amapá. **Sensação térmica para Macapá é de 36°C, umidade relativa de 66% e ventos com intensidade de 3,8m/s.**



Fonte: [www.cptec.inpe.br](http://www.cptec.inpe.br)

TERMO DE COOPERAÇÃO  
NHMET-IEPA /  
UNIFAP

Nº do Boletim: 75  
Data: 23/11/2012

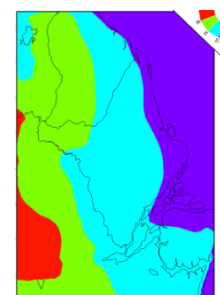
## Previsão do Tempo (NHMET-IEPA/UNIFAP)

**Sexta-feira 23/11:** Sem previsão de chuvas em todo o Estado.

**Sábado 24/11:** Não há probabilidade de chuvas significativas em todo o Estado.

**Domingo 25/11:** Sem probabilidade de chuvas significativas em todo o Estado.

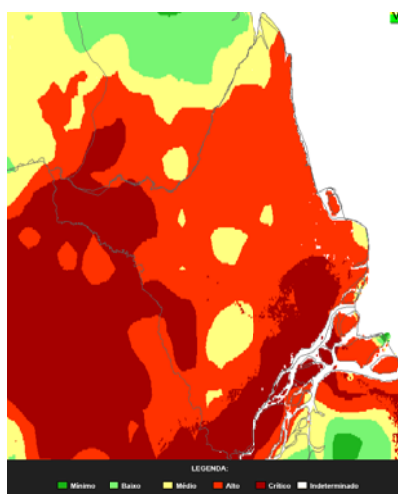
- Vale ressaltar que, pancadas de chuvas isoladas a qualquer hora do dia pode ocorrer. Temperatura mínima será de 24°C e máxima 36°C e umidade relativa entre 40 a 75% para o Estado do Amapá.



Fonte: [www.cptec.inpe.br](http://www.cptec.inpe.br)  
Temperatura do ar. Modelo  
BRAMS 20 km.



**Aviso: A Previsão para hoje continua apresentando a ocorrência de áreas de alto a crítico de risco de fogo (vermelha) em praticamente todo o Estado do Amapá, devido à persistência de temperatura do ar elevada e ausência de chuvas significativas.**



Fonte: [www.inpe.br/queimadas](http://www.inpe.br/queimadas).