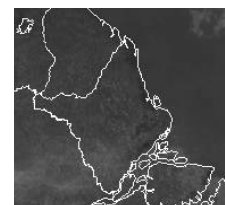


BOLETIM METEOROLÓGICO

APLICAÇÕES PARA ALERTA DE DESASTRES E AÇÕES DE DEFESA CIVIL
PREVISÃO DO TEMPO PARA O ESTADO DO AMAPÁ

Situação Atual

O dia amanheceu com poucas nuvens em boa parte do Estado do Amapá. Na Figura ao lado, do satélite GOES-12, no horário das 13:00h, observa-se nuvens convectivas pouco profunda encobrendo todo o Estado do Amapá. **Sensação térmica para Macapá é de 39°C, umidade relativa de 52% e ventos de com intensidade de 6,6m/s.**



Fonte: www.cptec.inpe.br

TERMO DE COOPERAÇÃO
**NHMET-IEPA /
UNIFAP**

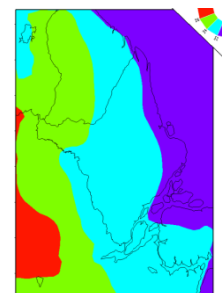
Nº do Boletim: 74
Data: 21/11/2012

Previsão do Tempo (NHMET-IEPA/UNIFAP)

Quarta-feira 14/11: Sem previsão de chuvas em todo o Estado.

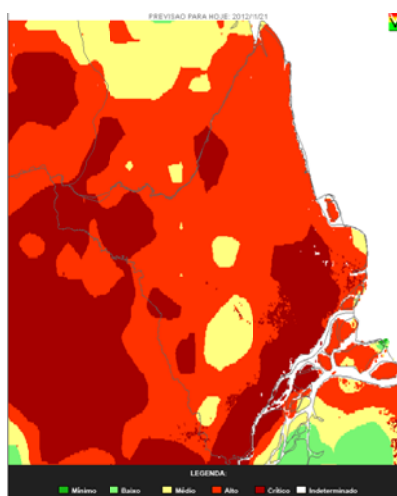
Quinta-feira 15/11: Não há probabilidade de chuvas significativas em todo o Estado.

- Temperatura mínima será de 24°C e máxima 36°C e umidade relativa entre 40 a 80% para o Estado do Amapá.



Fonte: www.cptec.inpe.br
Temperatura do ar. Modelo
BRAMS 20 km.

Aviso: A Previsão para hoje apresenta a ocorrência de áreas de alto a crítico de risco de fogo (vermelha) em todo o Estado do Amapá, devido à persistência de temperatura do ar elevada e ausência de chuvas significativas.



Fonte: www.inpe.br/queimadas.

DEFESA CIVIL



AMAZÔNIA

DEFESA CIVIL



AMAPÁ

Fadesp
Fundação do Amapá e Desenvolvimento da Região

