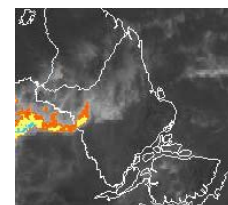


BOLETIM METEOROLÓGICO

APLICAÇÕES PARA ALERTA DE DESASTRES E AÇÕES DE DEFESA CIVIL
PREVISÃO DO TEMPO PARA O ESTADO DO AMAPÁ

Situação Atual

O dia amanheceu com poucas nuvens em boa parte do Estado do Amapá. Na Figura ao lado, do satélite GOES-12, no horário das 10:30h, observa-se nuvens convectivas pouco profunda encobrendo boa parte do Estado do Amapá. **Sensação térmica para Macapá é de 41°C, umidade relativa de 56% e ventos de 5m/s.**



Fonte: www.cptec.inpe.br

TERMO DE COOPERAÇÃO
NHMET-IEPA /
UNIFAP

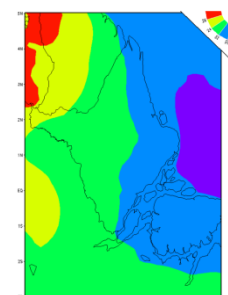
Nº do Boletim: 73
Data: 14/11/2012

Previsão do Tempo (NHMET-IEPA/UNIFAP)

Quarta-feira 14/11: Sem previsão de chuvas em todo o Estado.

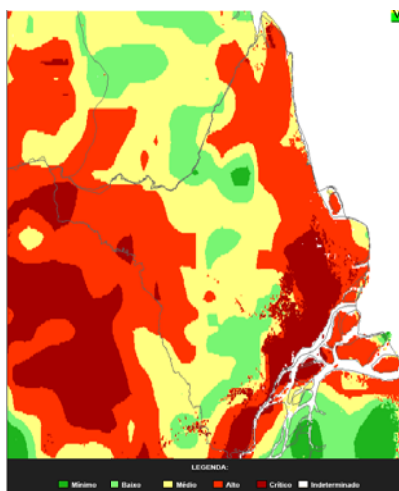
Quinta-feira 15/11: Não há probabilidade de chuvas significativas em todo o Estado.

- Vale ressaltar que, pancada de chuvas isolada a qualquer hora do dia pode ocorrer. Temperatura mínima será de 22°C e máxima 35°C e umidade relativa entre 50 a 70% para o Estado do Amapá.



Fonte: www.cptec.inpe.br
Temperatura do ar. Modelo
BRAMS 20 km.

Aviso: A Previsão para hoje apresenta áreas de alto a crítico de risco de fogo (vermelha) em toda a faixa leste e oeste do Estado do Amapá. Nas demais áreas registros de baixo a médio risco de fogo conforme o Mapa a baixo.



Fonte: www.inpe.br/queimadas.

DEFESA CIVIL



AMAZÔNIA

DEFESA CIVIL



AMAPÁ

Fadesp
Fundação de Amparo e Desenvolvimento da Pesquisa

