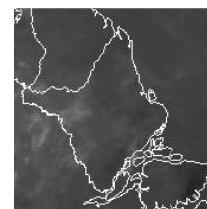


BOLETIM METEOROLÓGICO

APLICAÇÕES PARA ALERTA DE DESASTRES E AÇÕES DE DEFESA CIVIL
PREVISÃO DO TEMPO PARA O ESTADO DO AMAPÁ

Situação Atual

O dia amanheceu parcialmente nublado nesta segunda-feira em boa parte do Estado do Amapá. Na Figura ao lado, do satélite GOES-12, no horário das 09:45h, observa-se nuvens com desenvolvimento vertical encobrendo boa parte do Estado do Amapá. **Sensação térmica para Macapá é de 39°C, umidade relativa de 59% e ventos de 5m/s.**



Fonte: www.cptec.inpe.br

TERMO DE COOPERAÇÃO
NHMET-IEPA /
UNIFAP

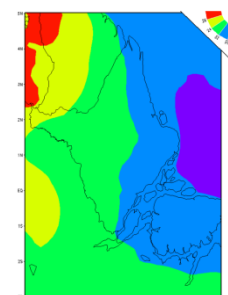
Nº do Boletim: 72
Data: 12/11/2012

Previsão do Tempo (NHMET-IEPA/UNIFAP)

Segunda-feira 12/11: Sem previsão de chuvas em todo o Estado.

Terça-feira 13/11: Não há probabilidade de chuvas significativas em todo o Estado.

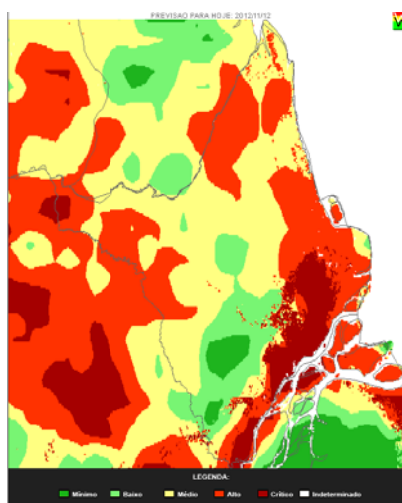
- A Temperatura mínima será de 22°C e máxima 34°C e umidade relativa entre 40 a 70% para o Estado do Amapá.



Fonte: www.cptec.inpe.br
Temperatura do ar. Modelo
BRAMS 20 km.



Aviso: Previsão de áreas de alto a crítico de risco de fogo (vermelha) nas áreas norte, nordeste, oeste e sul-sudeste, com destaque para os municípios Oiapoque, Laranjal do Jari, Cutias, Macapá, Santana, Itaubal. Nos demais municípios registros de baixo a médio risco de fogo conforme o Mapa a baixo.



Fonte: www.inpe.br/queimadas.