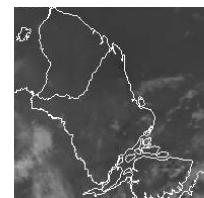


# BOLETIM METEOROLÓGICO

APLICAÇÕES PARA ALERTA DE DESASTRES E AÇÕES DE DEFESA CIVIL  
PREVISÃO DO TEMPO PARA O ESTADO DO AMAPÁ

## Situação Atual

O dia amanheceu com algumas nuvens convectivas em quase todo o Estado do Amapá. Na Figura ao lado, do satélite GOES-12, no horário das 09:30h, observa-se algumas nuvens com desenvolvimento vertical sobre boa parte do Estado. **Sensação térmica para Macapá é de 35°C, umidade relativa de 70%, ventos com intensidade de 3m/s e Índice de Radiação Ultravioleta (IRUV) extremo.**



Fonte: [www.cptec.inpe.br](http://www.cptec.inpe.br)

TERMO DE COOPERAÇÃO  
NHMET-IEPA /  
UNIFAP

Nº do Boletim: 81  
Data: 14/12/2012

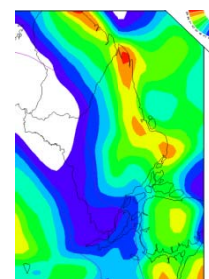
## Previsão do Tempo (NHMET-IEPA/UNIFAP)

**Sexta-feira 14/12:** Não há previsão de chuva significativa em todo o Estado.

**Sábado 15/12:** Sem previsão de precipitação pluviométrica significativa em praticamente todo o Estado.

**Domingo 16/12:** Chuva leve deve ocorrer nas áreas litorâneas e região sudeste, nas demais áreas do Estado não há previsão de chuva.

- Vale ressaltar, que pancadas de chuvas isoladas podem ocorrer a qualquer hora do dia. Temperatura mínima será de 24°C e máxima 34°C e umidade relativa entre 45 a 80% para o Estado do Amapá.



Fonte: [www.cptec.inpe.br](http://www.cptec.inpe.br)  
Precipitação acumulada.  
Modelo BRAMS 20 km.

DEFESA CIVIL



AMAZÔNIA

DEFESA CIVIL

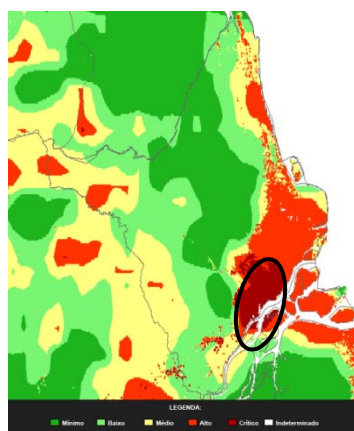


AMAPÁ

**Fadesp**  
Fundação de Amparo e Desenvolvimento Científico da Pesquisa



**Aviso: Previsão de áreas de alto risco de incêndio (região vermelha) em praticamente toda a faixa leste do Estado e norte de Laranjal do Jari, com destaque para os municípios de Macapá e Cutias.**



Disponível em <http://www.inpe.br/queimadas>.