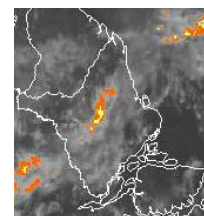


BOLETIM METEOROLÓGICO

APLICAÇÕES PARA ALERTA DE DESASTRES E AÇÕES DE DEFESA CIVIL
PREVISÃO DO TEMPO PARA O ESTADO DO AMAPÁ

Situação Atual

O dia amanheceu com algumas nuvens em quase todo o Estado do Amapá. Na Figura ao lado, do satélite GOES-12, no horário das 10:00h, observa-se nuvens com maior desenvolvimento vertical principalmente na faixa de nordeste-sudoeste do Estado. **Sensação térmica para Macapá é de 38°C, umidade relativa de 62%, ventos com intensidade de 3m/s e Índice de Radiação Ultravioleta (IRUV) moderado.**



Fonte: www.cptec.inpe.br

TERMO DE COOPERAÇÃO
NHMET-IEPA /
UNIFAP

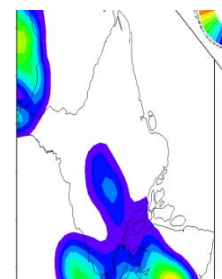
Nº do Boletim: 80
Data: 12/12/2012

Previsão do Tempo (NHMET-IEPA/UNIFAP)

Quarta-feira 12/12: Não há previsão de chuva significativa em todo o Estado.

Quinta-feira 13/12: Não há previsão de chuva significativa em todo o Estado.

- Vale ressaltar, que pancadas de chuvas isoladas podem ocorrer a qualquer hora do dia. Temperatura mínima será de 28°C e máxima 36°C e umidade relativa entre 50 a 70% para o Estado do Amapá.



Fonte: www.cptec.inpe.br
Precipitação acumulada.
Modelo BRAMS 20 km.

DEFESA CIVIL



AMAZÔNIA

DEFESA CIVIL

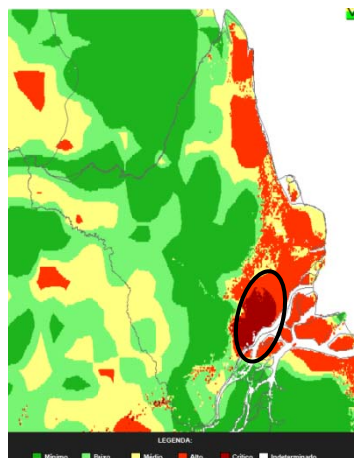


AMAPÁ

Fadesp
Fundação de Amparo e Desenvolvimento da Pesquisa



Aviso: Previsão de áreas de alto risco de incêndio (região vermelha) em praticamente toda a faixa leste do Estado, com destaque para os municípios de Macapá e Cutias.



Disponível em <http://www.inpe.br/queimadas>.