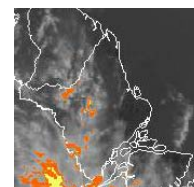


BOLETIM METEOROLÓGICO

APLICAÇÕES PARA ALERTA DE DESASTRES E AÇÕES DE DEFESA CIVIL
PREVISÃO DO TEMPO PARA O ESTADO DO AMAPÁ

Situação Atual

O dia amanheceu parcialmente nublado em boa parte do Estado do Amapá. Na Figura ao lado, do satélite GOES-12, no horário das 10:30h, observa-se nuvens com maior desenvolvimento vertical principalmente a oeste do Estado do Amapá. **Sensação térmica para Macapá é de 38°C, umidade relativa de 49% e ventos calmo com intensidade de 3m/s.**



Fonte: www.cptec.inpe.br

TERMO DE COOPERAÇÃO
**NHMET-IEPA /
UNIFAP**

Nº do Boletim: 79
Data: 07/12/2012

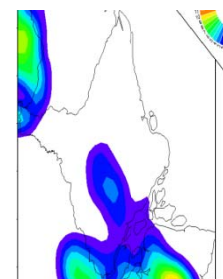
Previsão do Tempo (NHMET-IEPA/UNIFAP)

Sexta-feira 07/12: Não há previsão de chuva em todo o Estado.

Sábado 08/12: Não há probabilidade de chuvas significativas em todo o Estado.

Domingo 09/12: Pode ocorrer chuvas leve para o município de Oiapoque no decorrer do dia, nos demais municípios não há previsão de chuva.

- Vale ressaltar que, pancadas de chuvas isoladas a qualquer hora do dia pode ocorrer. Temperatura mínima será de 26°C e máxima 34°C e umidade relativa entre 45 a 65% para o Estado do Amapá.



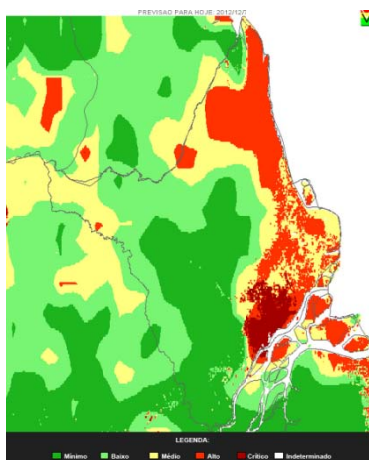
Fonte: www.cptec.inpe.br
Precipitação acumulada.
Modelo BRAMS 20 km.



Fadesp
Fundação de Amparo e Desenvolvimento da Pesquisa



Aviso: Previsão de aumento das áreas de alto risco de incêndio (região vermelha) para toda a faixa leste do Estado.



Disponível em <http://www.inpe.br/queimadas>.