

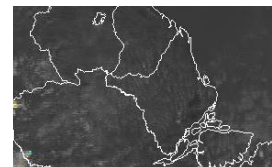
BOLETIM METEOROLÓGICO

APLICAÇÕES PARA ALERTA DE DESASTRES E AÇÕES DE DEFESA CIVIL

PREVISÃO DO TEMPO PARA O ESTADO DO AMAPÁ

Situação Atual

Nesta sexta feira o dia amanheceu com poucas em boa parte do Estado. Não houve registro de chuva significativa em todo o Estado. Na Figura ao lado do satélite GOES-12 no horário das 14:30h, observa-se nuvens convectivas encobrendo boa parte do Estado do Amapá. A sensação térmica é de 39°C para capital Macapá



Fonte: www.cptec.inpe.br

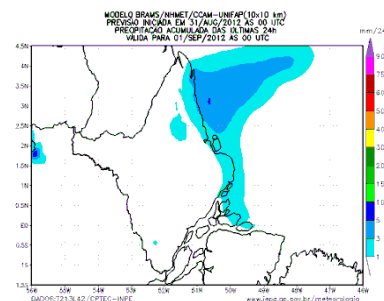
Previsão do Tempo (NHMET-IEPA/UNIFAP)

Sexta feira 31/08: Há possibilidade de chuva em boa parte do Estado que pode ocorrer no fim da tarde e início da noite.

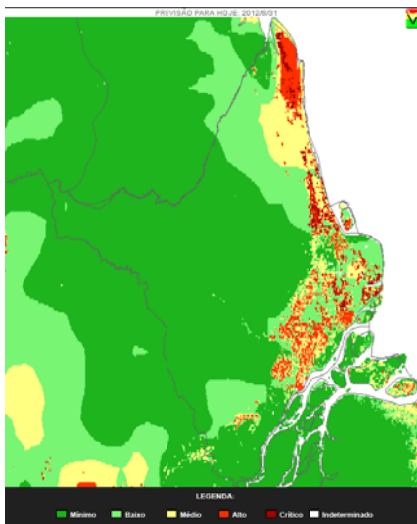
Sábado 01/09: Maior probabilidade de chuva na área litorânea (Oiapoque, Calçoene e Amapá).

Domingo 02/09: Não há previsão de chuvas significativas.

Entretanto, pancadas rápidas de chuvas localizadas acompanhadas de ventos fortes, também podem ocorrer nesse período, mais principalmente durante a noite e madrugada, de acordo com o modelo de previsão numérica do NHMET-IEPA/UNIFAP. As temperaturas devem variar de 22°C e 34°C e a umidade relativa de 50% a 75% na capital macapaense e no restante do Estado.



Aviso: Devido às poucas chuvas que vem ocorrendo em algumas áreas do Estado, existem áreas críticas (vermelha) de alto risco de incêndio a leste do Estado como mostra a Figura abaixo.



Fonte: www.cptec.inpe.br

TERMO DE COOPERAÇÃO
NHMET-IEPA / UNIFAP

Nº do Boletim: 52
 Data: 31/08/2012

