

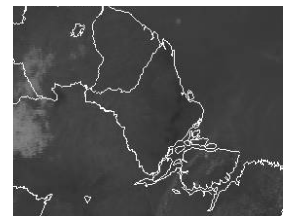
# BOLETIM METEOROLÓGICO

APLICAÇÕES PARA ALERTA DE DESASTRES E AÇÕES DE DEFESA CIVIL

PREVISÃO DO TEMPO PARA O ESTADO DO AMAPÁ

## Situação Atual

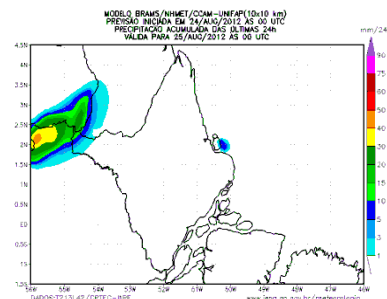
Nesta sexta-feira o dia amanheceu parcialmente nublado em boa parte do Estado. Houve registro de chuvas de até 24 mm no extremo oeste do Estado (Laranjal do Jari). Na Figura ao lado do satélite GOES-12 no horário das 10:30h, observa-se nuvens esparsas encobrendo grande parte do Estado do Amapá.



## Previsão do Tempo (NHMET-IEPA/UNIFAP)

**Sexta feira 24 /08:** Há previsão de chuva fraca a moderada na metade oeste do Estado, devido à alta umidade e elevadas temperaturas, destaque para cabeceira da bacia do rio Jari, chegando até 40 mm. **Sábado 25/08:** Há previsão de chuvas fraca em áreas isoladas do Estado, destaque para área central. **Domingo 26/08:** Previsão de chuva fraca a moderada em áreas isoladas principal na área litorânea do.

Pancadas rápidas de chuvas localizadas acompanhadas de ventos fortes, também podem ocorrer nesse período, mais principalmente durante a noite e madrugada, de acordo com o modelo de previsão numérica do NHMET-IEPA/UNIFAP. As temperaturas devem variar de 22°C e 32°C e a umidade relativa de 75% a 90% na capital macapaense e no restante do Estado.



## Distribuição espacial do acumulado das Chuvas

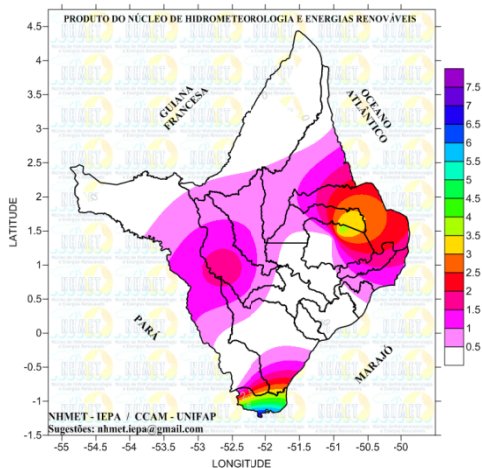
Segundo dados das estações meteorológicas do Estado, não houve registro de chuvas significativas em quase todo o Estado sobre o Amapá. Nos dias 23 e 24 de agosto, não houve registro de chuvas significativas na capital amapaense (Macapá).

TERMO DE COOPERAÇÃO  
**NHMET-IEPA / UNIFAP**

Nº do Boletim: 49  
 Data: 24/08/2012



PRECIPITAÇÃO ACUMULADA NO DIA 23/08/2012 REGISTRADA ÀS 09:00 DA MANHÃ (mm)



PRECIPITAÇÃO ACUMULADA NO DIA 24/08/2012 REGISTRADA ÀS 09:00 DA MANHÃ (mm)

