

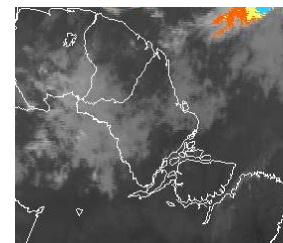
BOLETIM METEOROLÓGICO

APLICAÇÕES PARA ALERTA DE DESASTRES E AÇÕES DE DEFESA CIVIL

PREVISÃO DO TEMPO PARA O ESTADO DO AMAPÁ

Situação Atual

Nesta segunda-feira o dia amanheceu nublado em boa parte do Estado. Houve registro de chuvas de até 65 mm nos Municípios de Amapá e Tartarugalzinho. Na Figura ao lado do satélite GOES-12 no horário das 10:30h, observa-se nuvens esparsas encobrendo boa parte do Estado do Amapá.

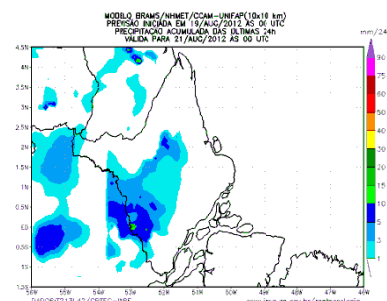


Previsão do Tempo (NHMET-IEPA/UNIFAP)

Segunda - feira 20/08: Há previsão de chuva fraca em boa parte do Estado podendo ocorrer no fim da tarde e início da noite se estendendo até a madrugada.

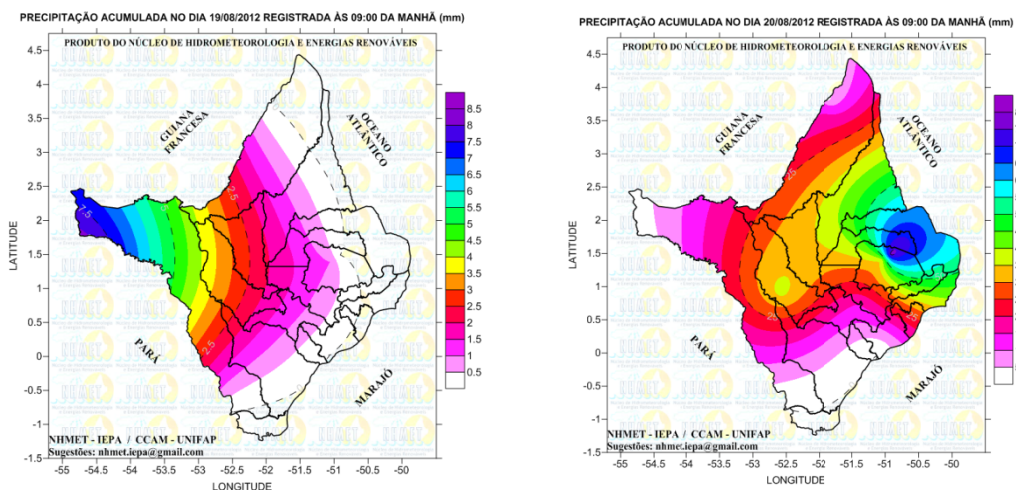
Terça - feira 21/08: Há previsão de chuva de até 10 mm nas áreas noroeste, sudeste e litoral destaque para: *Laranjal do Jari; Macapá, Santana, Calçoene.*

Pancadas rápidas de chuvas localizadas acompanhadas de ventos fortes, também podem ocorrer nesse período, mais principalmente durante a noite e madrugada, de acordo com o modelo de previsão numérica do NHMET-IEPA/UNIFAP. As temperaturas devem variar de 22°C e 32°C e a umidade relativa de 75% a 90% na capital macapaense e no restante do Estado.



Distribuição espacial do acumulado das Chuvas

Segundo dados das estações meteorológicas do Estado, houve registro de chuvas mais significativas a leste do Estado sobre o Amapá e Tartarugalzinho. Nos dia 20 de agosto, ocorreram chuvas fracas em torno de 40 mm para a zona norte da capital amapaense (Macapá).



TERMO DE COOPERAÇÃO
NHMET-IEPA / UNIFAP

Nº do Boletim: 48
 Data: 20/08/2012

