

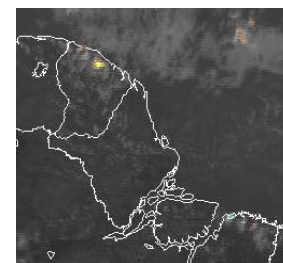
BOLETIM METEOROLÓGICO

APLICAÇÕES PARA ALERTA DE DESASTRES E AÇÕES DE DEFESA CIVIL

PREVISÃO DO TEMPO PARA O ESTADO DO AMAPÁ

Situação Atual

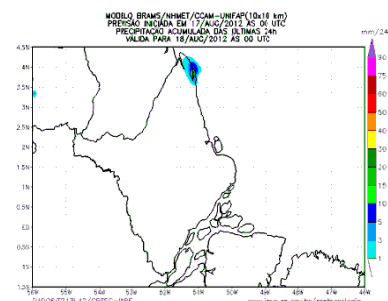
Nesta sexta-feira o dia amanheceu com condição de céu claro a parcialmente nublado em boa parte do Estado. Houve registro de chuvas de até 15 mm em Porto Grande. Na Figura ao lado do satélite GOES-12 no horário das 15:15h, observa-se nuvens esparsas encobrendo boa parte do Estado do Amapá.



Previsão do Tempo (NHMET-IEPA/UNIFAP)

Não há previsão de chuvas significativas para este fim de semana em praticamente todo o Estado.

Vale ressaltar, que pancadas rápidas de chuvas localizadas acompanhadas de ventos fortes, também podem ocorrer nesse período, mais principalmente durante a noite e madrugada, de acordo com o modelo de previsão numérica do NHMET-IEPA/UNIFAP. As temperaturas devem variar de 22°C e 32°C e a umidade relativa de 75% a 90% na capital macapaense e no restante do Estado.



TERMO DE COOPERAÇÃO
NHMET-IEPA / UNIFAP

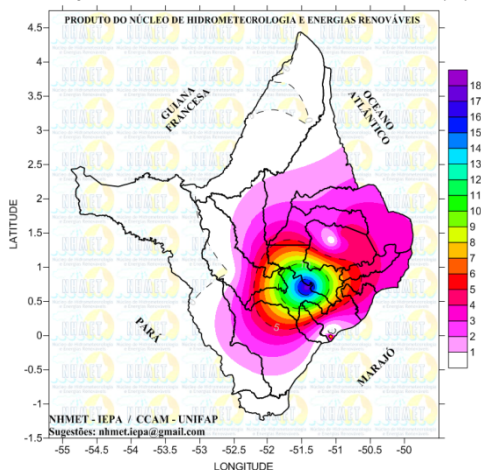
Nº do Boletim: 47
Data: 17/08/2012



Distribuição espacial do acumulado das Chuvas

Segundo dados das estações meteorológicas do Estado, houve registro de chuvas nas áreas central-leste com maiores volumes em torno de 15 mm sobre os municípios de Porto Grande e Ferreira Gomes. Nos dias 15 e 16 de agosto, ocorreram chuvas fracas em torno de 2 mm na capital amapaense (Macapá).

PRECIPITAÇÃO ACUMULADA NO DIA 15/08/2012 REGISTRADA ÀS 09:00 DA MANHÃ (mm)



PRECIPITAÇÃO ACUMULADA NO DIA 16/08/2012 REGISTRADA ÀS 09:00 DA MANHÃ (mm)

