

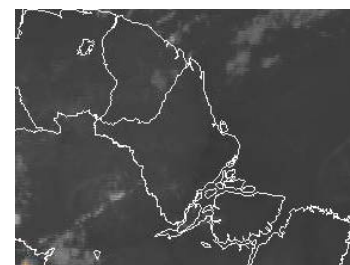
BOLETIM METEOROLÓGICO

APLICAÇÕES PARA ALERTA DE DESASTRES E AÇÕES DE DEFESA CIVIL

PREVISÃO DO TEMPO PARA O ESTADO DO AMAPÁ

Situação Atual

Nesta segunda-feira o dia amanheceu com céu claro a parcialmente nublado em boa parte do Estado. Houve registro de chuvas fracas (6,7 mm) na estação do IEPA em Macapá. Figura ao lado do satélite GOES-12 no horário das 09:45h, observa-se nuvens esparsas cobrindo boa parte do Estado do Amapá.

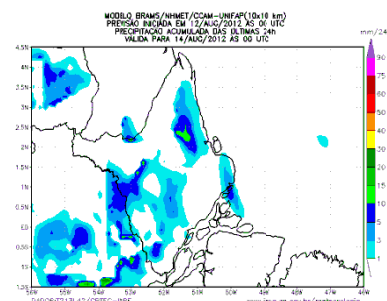


Previsão do Tempo (NHMET-IEPA/UNIFAP)

Segunda - feira 13/08: Há previsão de chuva fraca em boa parte do Estado, com destaque para Calçoene.

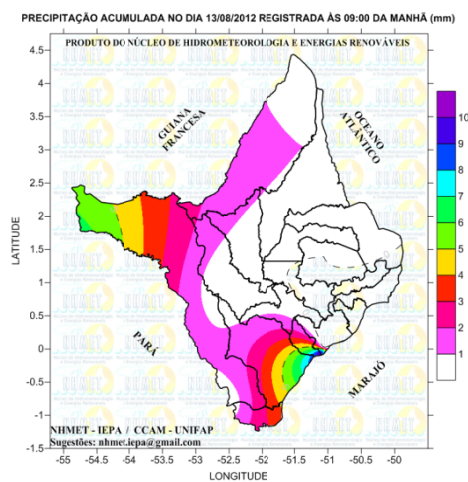
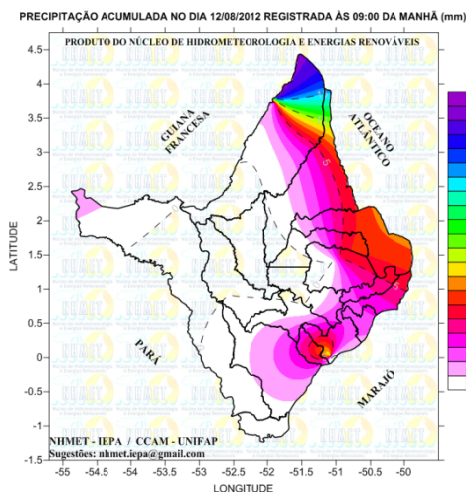
Terça - feira 14/08: Há previsão de chuva com maior intensidade chegando até 15 mm em boa parte do Estado, principalmente para o Município de Laranjal do Jari.

Pancadas rápidas de chuvas localizadas acompanhadas de ventos fortes, também podem ocorrer nesse período, mais principalmente durante a noite e madrugada, de acordo com o modelo de previsão numérica do NHMET-IEPA/UNIFAP. As temperaturas devem variar de 22°C e 32°C e a umidade relativa de 75% a 90% na capital macapaense e no restante do Estado.



Distribuição espacial do acumulado das Chuvas

Segundo dados das estações meteorológicas do Estado, houve registros de chuvas moderada no extremo norte do Oiapoque e nos demais municípios ocorrência de chuva fraca. Nos dias 12 e 13 de agosto, ocorreram chuvas fracas em torno de 2 mm na capital amapaense (Macapá).



TERMO DE COOPERAÇÃO
NHMET-IEPA / UNIFAP

Nº do Boletim: 46
 Data: 13/08/2012

