

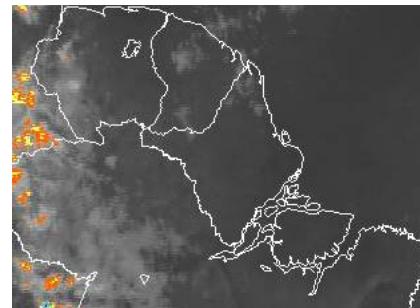
BOLETIM METEOROLÓGICO

APLICAÇÕES PARA ALERTA DE DESASTRES E AÇÕES DE DEFESA CIVIL

PREVISÃO DO TEMPO PARA O ESTADO DO AMAPÁ

Situação Atual

Nesta sexta-feira o dia amanheceu parcialmente nublado em boa parte do Estado. Houve registro de chuvas fracas em torno de 3,1 mm na capital do Estado. Figura ao lado do satélite GOES-12 no horário das 10:15h, observa-se nuvens rasas encobrendo todo o Estado do Amapá.



TERMO DE COOPERAÇÃO
**NHMET-IEPA /
UNIFAP**

Nº do Boletim: 45
Data: 10/08/2012



Previsão do Tempo (NHMET-IEPA/UNIFAP)

Sexta - feira 09/08: Há previsão de chuva em torno de 10 mm apenas no litoral, e oeste, nas demais regiões não há previsão de chuva. **Sábado 11/08:** Previsão de chuva fraca a moderada no decorrer do dia sobre boa parte do Estado, principalmente em Laranjal do Jari. **Domingo 12/08:** Previsão de chuva fraca em quase todo o Estado.

Pancadas rápidas de chuvas localizadas acompanhadas de ventos fortes, também podem ocorrer nesse período, mais principalmente no fim da tarde e início da noite, de acordo com o modelo de previsão numérica do NHMET-IEPA/UNIFAP. As temperaturas devem variar de 20°C e 32°C e a umidade relativa de 70% a 95% na capital macapaense e no restante do Estado.

