

# LEGENDA

## USO PREDOMINANTE

- Agricultura
- Agricultura/Bovinocultura
- Agricultura/Floresta Alterada
- Agricultura/Floresta de Terra Firme
- Agricultura/Floresta de Galeria
- Aluvial Florestal/Agricultura
- Agricultura/Extrativismo
- Extrativismo (castanha-do-brasil)
- Extrativismo (espécies madeiráveis)
- Exatração Caulim
- Bubalinocultura
- Bovinocultura
- Bubalinocultura/Bovinocultura
- Floresta de Várzea/Bubalinocultura
- Uso Indiscriminado
- Assentamento Rural
- Expansão Urbana
- Expansão Urbana/Floresta de Terra Firme
- Urbano
- Periurbano
- Urbano/Periurbano
- Floresta de Várzea/Expansão Urbana
- Recreação/Lazer
- Navegação/Recreação/Lazer

- # Agricultura
- a Extrativismo

## RECURSOS SÓCIO-ECONÔMICOS

### EDUCAÇÃO

- Escola

### SAÚDE

- Hospital
- Posto de Saúde

### TRANSPORTES

- Rodovia Federal Pavimentada
- Rodovia Federal Não Pavimentada
- Rodovia Estadual Pavimentada
- Rodovia Estadual Não Pavimentada
- Ramal
- Ferrovia
- Aeroporto
- Campo de Pouso
- Terminal de Desembarque
- Porto

### EQUIPAMENTOS INDUSTRIAIS

- Oleria
- Serraria
- Estaleiro
- Palmeira
- Celulose
- Distrito Industrial

### RECREAÇÃO/TURISMO

- Balneario
- Surf na Pororoca

### CULTURAL

- Sítio Arqueológico
- Patrimônio Histórico

### ABASTECIMENTO PÚBLICO

- Água
- Subterrânea
- Superficial
- Eleticidade
- Subestação de Energia
- Linha de Transmissão

### SISTEMA DE TELEFONIA

- Bóias de Telemar

## UNIDADES NATURAIS

- Cerrado
- Cerrado/Floresta de Terra Firme
- Aluvial Florestal
- Floresta de Terra Firme
- Floresta de Galeria
- Igapó
- Campo Inundado/Inundável
- Floresta de Várzea
- Floresta de Várzea + Siriubal
- Siriubal
- Praia
- Bancos/Planície Intermaré

## EXTRAÇÃO DE RECURSOS

### EXTRAÇÃO DE RECURSOS

- Exatração Mineral
- Manejo de Palmito (junto ao IBAMA)

- Apto
- Cancelado/Suspensão
- Em Análise

### EXTRAÇÃO DE RECURSOS

- Manejo de Madeira (junto ao IBAMA)

- Apto
- Cancelado/Suspensão
- Em Análise

### EXTRAÇÃO DE RECURSOS

- Manejo de Madeira (junto ao IBAMA)

- Apto
- Cancelado/Suspensão
- Em Análise

## OUTRAS ATIVIDADES ECONÔMICAS

- Granja
- Fazenda
- Aquicultura
- Atividade Pesqueira

## RECURSOS BIOLÓGICOS

- Ninhai/Dormitório de aves
- Desova de Tartarugas

## UNIDADES DE CONSERVAÇÃO

- RESEX
- APA
- REBIO
- RPPN

## UNIDADES DE CONSERVAÇÃO

- RESEX
- APA
- REBIO
- RPPN

## UNIDADES DE CONSERVAÇÃO

- RESEX
- APA
- REBIO
- RPPN

## UNIDADES DE CONSERVAÇÃO

- RESEX
- APA
- REBIO
- RPPN

## UNIDADES DE CONSERVAÇÃO

- RESEX
- APA
- REBIO
- RPPN

## UNIDADES DE CONSERVAÇÃO

- RESEX
- APA
- REBIO
- RPPN

## UNIDADES DE CONSERVAÇÃO

- RESEX
- APA
- REBIO
- RPPN

## UNIDADES DE CONSERVAÇÃO

- RESEX
- APA
- REBIO
- RPPN

## UNIDADES DE CONSERVAÇÃO

- RESEX
- APA
- REBIO
- RPPN

## UNIDADES DE CONSERVAÇÃO

- RESEX
- APA
- REBIO
- RPPN

## UNIDADES DE CONSERVAÇÃO

- RESEX
- APA
- REBIO
- RPPN

## UNIDADES DE CONSERVAÇÃO

- RESEX
- APA
- REBIO
- RPPN

## UNIDADES DE CONSERVAÇÃO

- RESEX
- APA
- REBIO
- RPPN

## UNIDADES DE CONSERVAÇÃO

- RESEX
- APA
- REBIO
- RPPN

## UNIDADES DE CONSERVAÇÃO

- RESEX
- APA
- REBIO
- RPPN

## UNIDADES DE CONSERVAÇÃO

- RESEX
- APA
- REBIO
- RPPN

## UNIDADES DE CONSERVAÇÃO

- RESEX
- APA
- REBIO
- RPPN

## UNIDADES DE CONSERVAÇÃO

- RESEX
- APA
- REBIO
- RPPN

## UNIDADES DE CONSERVAÇÃO

- RESEX
- APA
- REBIO
- RPPN

## UNIDADES DE CONSERVAÇÃO

- RESEX
- APA
- REBIO
- RPPN

## UNIDADES DE CONSERVAÇÃO

- RESEX
- APA
- REBIO
- RPPN

## UNIDADES DE CONSERVAÇÃO

- RESEX
- APA
- REBIO
- RPPN

## UNIDADES DE CONSERVAÇÃO

- RESEX
- APA
- REBIO
- RPPN

## UNIDADES DE CONSERVAÇÃO

- RESEX
- APA
- REBIO
- RPPN

## UNIDADES DE CONSERVAÇÃO

- RESEX
- APA
- REBIO
- RPPN

## UNIDADES DE CONSERVAÇÃO

- RESEX
- APA
- REBIO
- RPPN

## UNIDADES DE CONSERVAÇÃO

- RESEX
- APA
- REBIO
- RPPN

## UNIDADES DE CONSERVAÇÃO

- RESEX
- APA
- REBIO
- RPPN

## UNIDADES DE CONSERVAÇÃO

- RESEX
- APA
- REBIO
- RPPN

## UNIDADES DE CONSERVAÇÃO

- RESEX
- APA
- REBIO
- RPPN

## UNIDADES DE CONSERVAÇÃO

- RESEX
- APA
- REBIO
- RPPN

## UNIDADES DE CONSERVAÇÃO

- RESEX
- APA
- REBIO
- RPPN

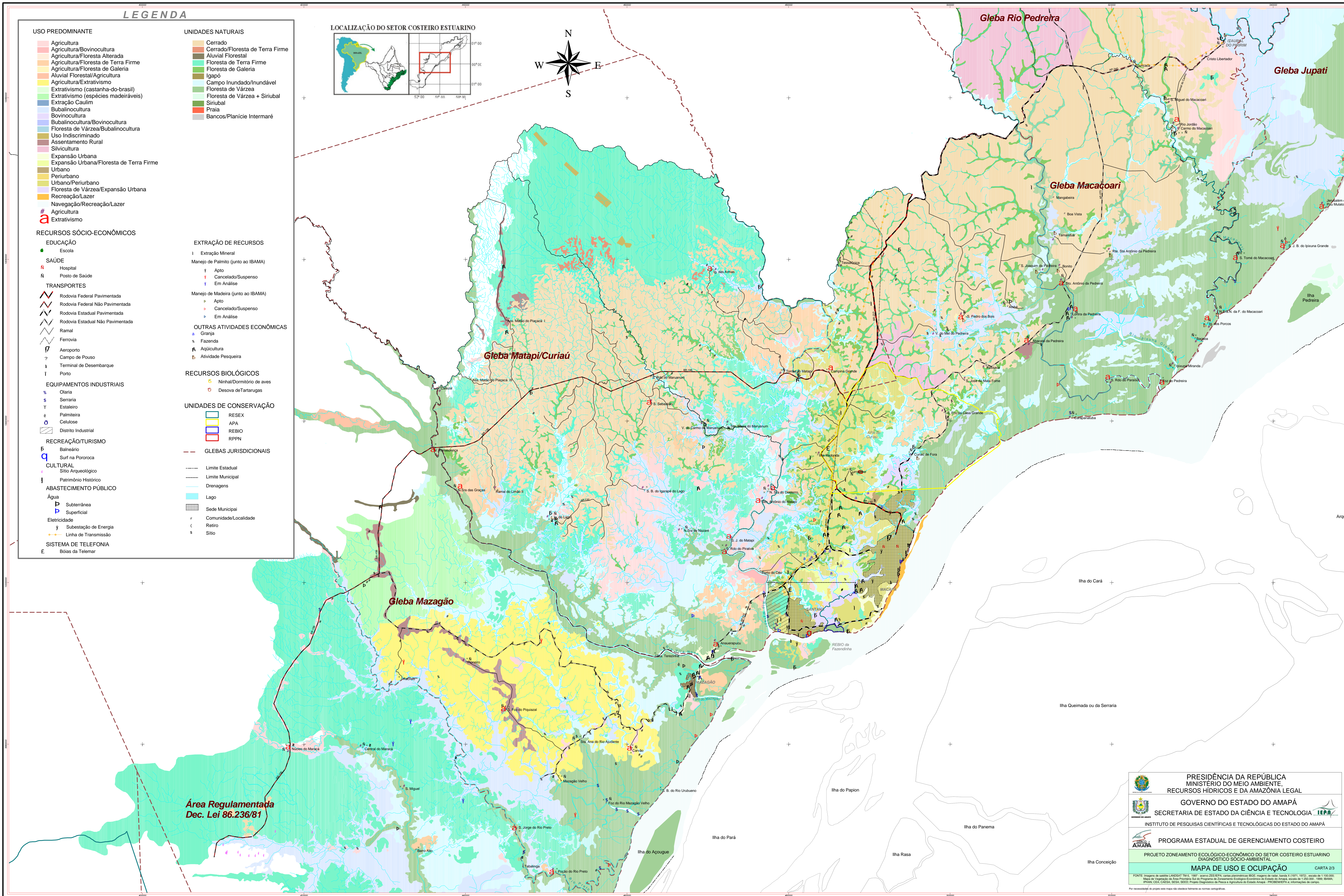
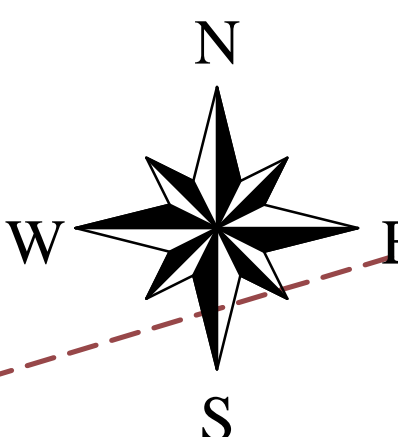
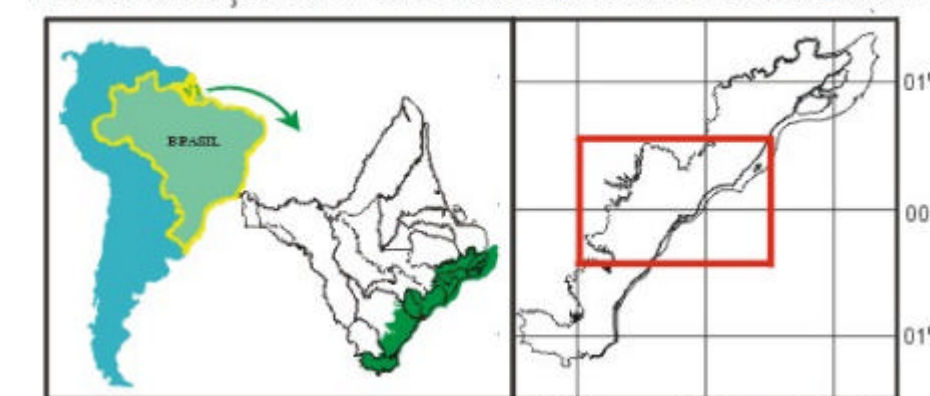
## UNIDADES DE CONSERVAÇÃO

- RESEX
- APA
- REBIO
- RPPN

## UNIDADES DE CONSERVAÇÃO

- RESEX
- APA
- REBIO
- RPPN

## LOCALIZAÇÃO DO SETOR COSTEIRO ESTUARINO



PRESIDÊNCIA DA REPÚBLICA  
MINISTÉRIO DO MEIO AMBIENTE,  
RECURSOS HÍDRICOS E DA AMAZÔNIA LEGAL

GOVERNO DO ESTADO DO AMAPÁ  
SECRETARIA DE ESTADO DA CIÊNCIA E TECNOLOGIA  
INSTITUTO DE PESQUISAS CIENTÍFICAS E TECNOLÓGICAS DO ESTADO DO AMAPÁ

PROGRAMA ESTADUAL DE GERENCIAMENTO COSTEIRO  
PROJETO ZONEAMENTO ECOLÓGICO-ECONÔMICO DO SETOR COSTEIRO ESTUARINO  
DIAGNÓSTICO SÓCIO-AMBIENTAL  
MAPA DE USO E OCUPAÇÃO  
CARTA 2/3

FONTE: Imagens de satélite LANDSAT TM-5, 1987 - sensor ZEE/PEPA, cartas planimétricas BGEI, imagens de radar, banda X (1991, 1992), escala de 1:100.000; Mapa de Vegetação da Área Protegida Sítio do Programa de Conservação Ecológico-Econômico do Estado do Amapá, escala de 1:250.000, 1999, IBAMA, IPHAN, CEA, CESA, SED, SED, Projeto Diagnóstico da Pesca e Agricultura do Estado Amapá - PRODIAGPEA, e informações de campo.

Por necessidade, do projeto este mapa não obedecerá totalmente as normas cartográficas.