

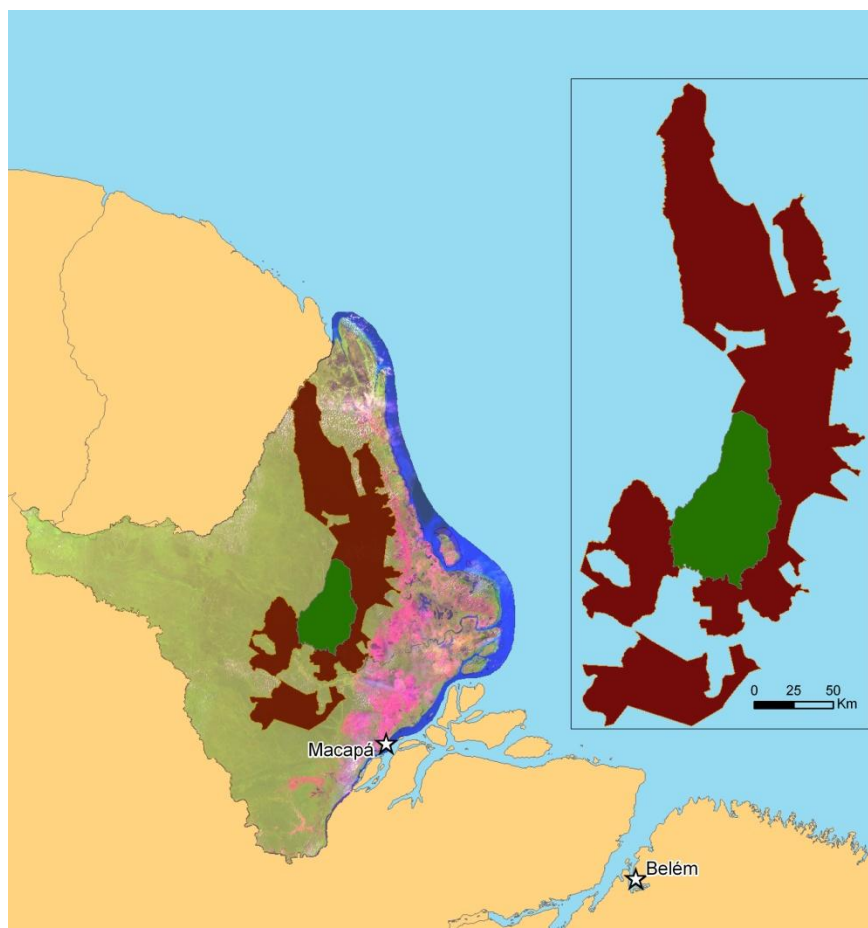


MESA REDONDA

# FLORESTAS DO AMAPÁ

Pensando o Desenvolvimento Sustentável do Amapá

RESUMO DA PROGRAMAÇÃO



Macapá, 27 e 28 de abril de 2010



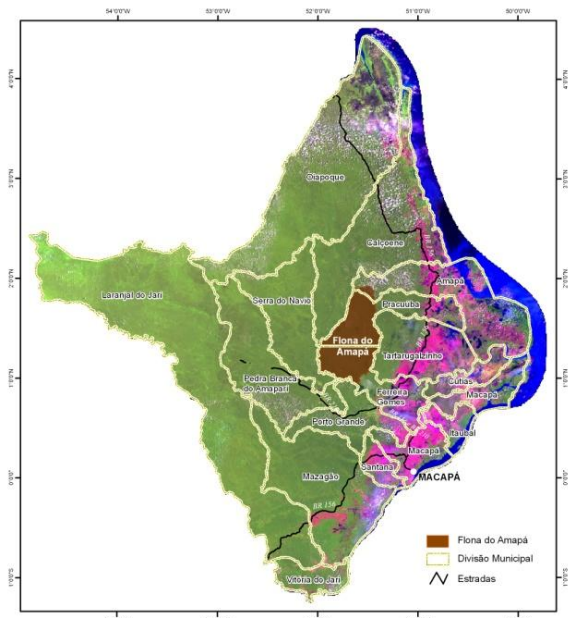


Figura II. Municípios na área de abrangência da FLONA do Amapá

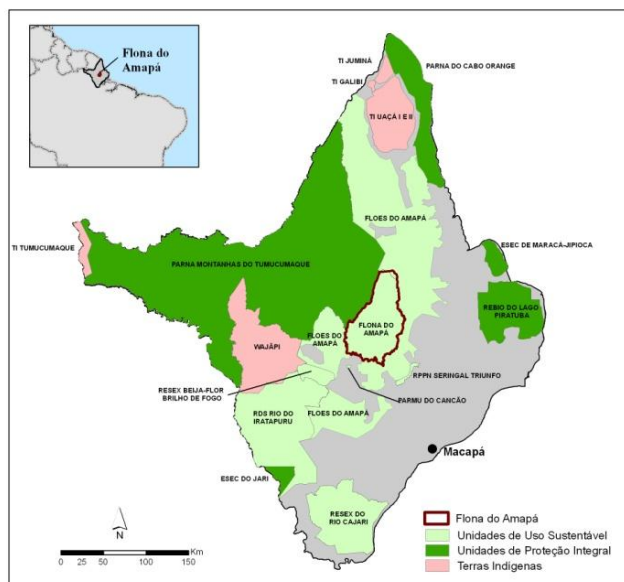


Figura III. Localização da FLONA do Amapá em relação ao Estado do Amapá e suas Áreas Protegidas

Atualmente, a UC passa pelo momento de elaboração do seu Plano de Manejo. O Programa de Apoio a Implementação da FLONA do Amapá, iniciado em 2008, tem como objetivo dar suporte ao planejamento e gestão da FLONA do Amapá. Algumas ações, como a ampliação da infra-estrutura de trabalho, por meio da compra de equipamentos e construção de uma base de apoio na área da UC, além da formação e capacitação do Conselho Gestor, já foram desencadeadas pela equipe gestora da FLONA do Amapá com apoio da CI-Brasil e do Instituto Walmart. Outros projetos, visando a geração de renda para os moradores da UC e do seu entorno por meio de atividades produtivas sustentáveis, já tem seus estudos iniciais concluídos.

### FLORESTA ESTADUAL DO AMAPÁ

A Floresta Estadual (FLOTA) do Amapá foi criada em julho de 2006 e possui área total de 2.369.400ha. Antes de sua criação a área onde atualmente está a FLOTA do Amapá pertencia a união, que repassou ao Estado do Amapá para que este destinasse a área para produção e desenvolvimento econômico sustentável. Para tal, foram desenvolvidos estudos que apontaram áreas de aptidão para a produção madeireira e áreas de relevante interesse para a conservação da natureza.

Em sua criação a FLOTA do Amapá foi dividida em 4 módulos (Figura IV). Os módulos I e II localizam-se ao Sul da FLONA do Amapá, enquanto ao Norte e a Leste da FLONA do Amapá encontram-se os módulos III e IV. Existe a necessidade de implementação da FLOTA do Amapá, através de levantamentos biológicos e socioeconômicos e da realização de oficinas de planejamento participativo que subsidiem a elaboração do seu Plano de Manejo, além da formação do seu Conselho Gestor. Atualmente a FLOTA é a única Unidade de Conservação do Amapá dentro Plano Anual de Outorga Florestal do Serviço Florestal Brasileiro (SFB).

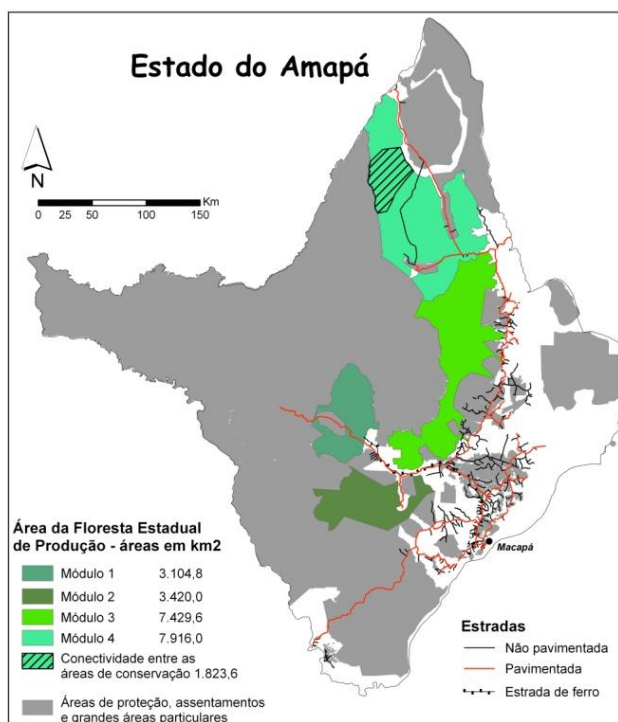


Figura IV. FLOTA do Amapá e seus módulos separados pelas diferentes tonalidades da cor verde.

## Mesa Redonda

# FLORESTAS DO AMAPÁ

Macapá, 27 e 28 de abril de 2010

## PROGRAMAÇÃO

<b>Dia 27/04</b>			
<b>Hora</b>	<b>Palestra/Tema</b>	<b>Palestrante/Participantes</b>	<b>Tempo</b>
8h30	Abertura Objetivos e Programação da Mesa Redonda	Moderação	10'
8h40	Composição de mesa	Pedro Paulo Dias de Carvalho - Governador do Estado do Amapá (a confirmar) Rômulo Melo – Presidente do ICMBio Patricia Baião – Diretora do Programa Amazônia da Conservação Internacional Paulo Mindlin - Diretor de Responsabilidade Social do Instituto Walmart	5'
8h45	Palavra aberta na mesa	Todos da Mesa	60'
9h45	Intervalo	Todos os Convidados	15'
<b>MESA TEMÁTICA 01- As FLORESTAS do Amapá: papel para a conservação, histórico e perspectivas.</b>			
10h00	As FLORESTAS e a Conservação do Estado do Amapá	Patricia Baião – Conservação Internacional	30'
10h30	Bloco de perguntas	Conservação Internacional + Plenária	10'
10h40	FLONA do Amapá: histórico e atual gestão.	Sueli Pontes – ICMBio/FLONA do Amapá	30'
11h10	Bloco de perguntas	ICMbio local + plenária	10'
11h20	FLOTA do Amapá: histórico e atual gestão.	Wágner Costa – Secretaria de Meio Ambiente do Estado do Amapá (SEMA-AP)	30'
11h50	Bloco de perguntas	SEMA (AP) + Plenária	10'

12h00	Debate: Qual o papel das FLORESTAS do Amapá para o desenvolvimento sustentável?	CI, ICMBio, Walmart, GTZ, SFB, Instituto Estadual de Florestas do Amapá (IEF) e SEMA (AP) + Plenária	30'
12h30	Almoço	Todos os Convidados	90'
<b>MESA TEMÁTICA 02 – Marcos histórico, legal e concessões em FLORESTAS.</b>			
14h00	Objetivos e Histórico de Criação das FLONAs no Brasil: introdução ao contexto atual	Viviane Gonçalves Cooperação Alemã para o Desenvolvimento (GTZ)	30'
14h30	Bloco de perguntas	GTZ + Plenária	10'
14h40	Contexto atual das FLONAs e Lei de Gestão de Florestas Públicas: Concessões Florestais e Destinação Não Onerosa.	Marcelo Arguelles (a confirmar) Serviço Florestal Brasileiro (SFB)	30'
15h10	Bloco de perguntas	SFB + Plenária	10'
15h20	Desenvolvimento do marco legal para as concessões florestais estaduais no Amapá	João da Cunha Mourão Neto Instituto Estadual de Florestas do Amapá (IEF)	
15h50	Debate: Quais as oportunidades, visões e diferentes perspectivas sobre o histórico e marco legal para a categoria FLORESTAS e implementação das FLORESTAS do Amapá?	GTZ, SFB, SEMA (AP), IEF (AP) e ICMBio (FLONA do Amapá) + Plenária	30'
16h20	Intervalo	Todos os Convidados	20'
<b>MESA TEMÁTICA 03 - Experiências da implementação da FLONA Tapajós.</b>			
16h40	Experiências da implementação da FLONA Tapajós	Dárlison Andrade (a confirmar) ICMBio - FLONA Tapajós	30'
17h10	Bloco de perguntas	FLONA Tapajós + Plenária	10'
17h20	A COOMFLONA e Projeto Ambé: concepção da cooperativa e do projeto no contexto da FLONA Tapajós	Sérgio Vieira - COOMFLONA	30'
17h50	Bloco 3 perguntas	COOMFLONA + Plenária	10'
18h00	Debate: O quanto das lições aprendidas na implementação da categoria FLORESTAS são replicáveis, aplicáveis ou adaptáveis na realidade das FLORESTAS do Amapá?	COOMFLONA, FLONA Tapajós, ICMBio (FLONA do Amapá), IEF (AP) e SEMA (AP) + Plenária	30'
18h30	Encerramento	Moderação	
<b>Dia 28/04</b>			
<b>MESA TEMÁTICA 04 – A implementação da FLONA do Amapá: planejamento e gestão</b>			
8h30	Conceito de Plano de Manejo e Roteiro Metodológico para sua elaboração em Florestas Nacionais	Carlos Henrique Fernandes (a confirmar) ICMBio/CPLAM	30'

8h40	Bloco de 3 perguntas	ICMBio/CPLAM + Plenária	10'
8h50	Etapas e situação atual do Plano de Manejo da FLONA Amapá: onde estamos e onde queremos chegar	Sueli Pontes - ICMBio/FLONA do Amapá	30'
9h20	Bloco de 3 perguntas	ICMBio/FLONA do Amapá + Plenária	10'
9h30	O Programa de Apoio a Implementação da FLONA do Amapá e seus aportes ao planejamento e gestão da Unidade de Conservação	Adriana Franco - Walmart	30'
10h00	Bloco de perguntas	Walmart + Plenária	10'
10h10	Intervalo	Todos os Convidados	20'
10h30	Debate: Roteiro, organização do Planejamento e envolvimento da sociedade na elaboração do Plano de Manejo da FLONA do Amapá	ICMBio (CPLAM), Walmart, CI e ICMBio (FLONA do Amapá) + Plenária	40'
11h10	Próximos passos: convocatória para a etapa de planejamento (OPP's) do Plano de Manejo da FLONA do Amapá	Moderação	10'
11h20	Palavras finais	ICMBio, CI, GTZ, SFB, Walmart, SEMA (AP), IEF (AP), FLONA Tapajós, COOMFLONA	30'
11h50	Encerramento	Moderação	10'

Organização:

